

図上読取図 縮尺 1:300

所在 富山市高木南 地内

平成30年1月8日 作成

求積表

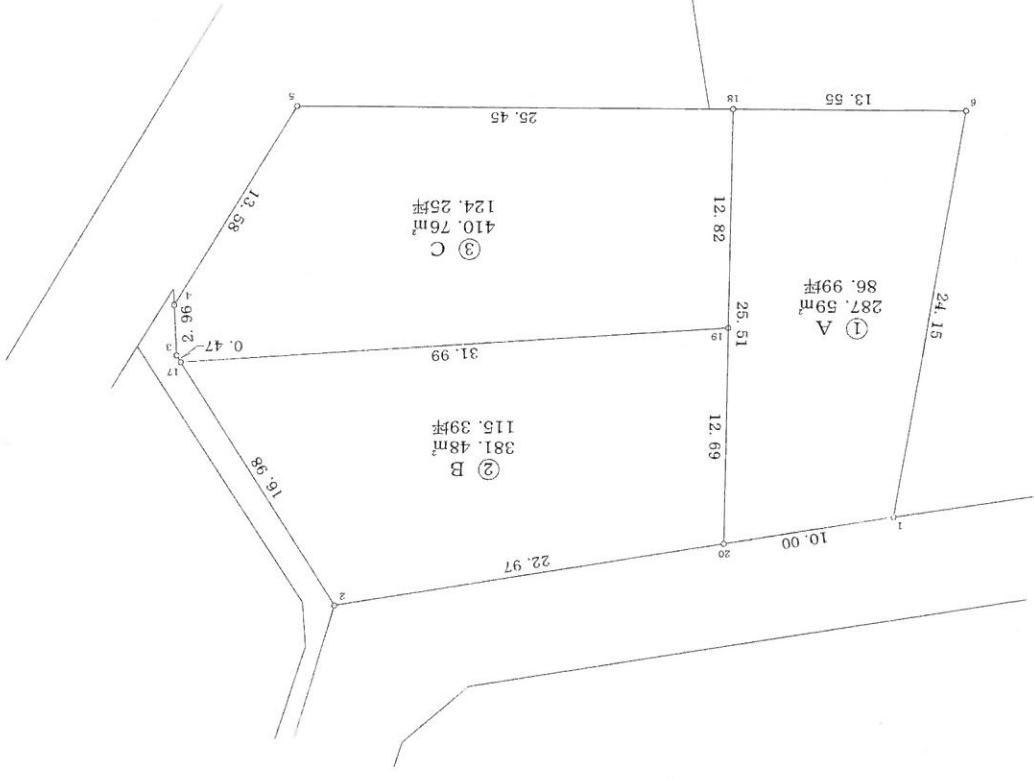
地番	① A
NO	Xn
1	143.916
6	121.280
18	118.549
20	143.542
合計	58.903
地積	287.59

地番	② B
NO	Xn
20	143.542
2	142.680
17	126.861
19	131.109
合計	66.339
地積	381.48

地番	③ C
NO	Xn
19	131.109
17	126.861
3	126.421
4	123.483
5	113.420
18	118.549
合計	63.755
地積	410.76

総合計面積	1079.853175
-------	-------------

地番	面積
① A	287.599631
② B	381.486665
③ C	410.766879



上記図面は法務局備付け地図を図上読取し作成した図面であり、現地の測量をし作成した図面ではありません。

この図面は立会未了の図面である